

# Bureau

## RECONQUISTA



# Br



COFFEE BUCKS





Br



# CON CEPT\_

En la mítica y singular esquina de Reconquista y Viamonte, en la zona de mayor visibilidad del espacio público, se proyecta un nuevo concepto de oficinas inteligentes.

Este espacio urbano, en pleno corazón de la ciudad porteña, permite una interacción entre la historia, el presente y el futuro. Donde la fusión entre el diseño y la tecnología tiene un nuevo protagonista, **Bureau Reconquista**.

---

SEGURIDAD PRIVADA 24 HS

---

SISTEMA DE ACCESO DIGITAL

---

WIFI EN ÁREAS COMUNES

---

DATA CENTER PARA SERVICIOS IP

---







# UBICA CIÓN\_

Esquina con acceso de doble altura - 7 pisos de espacio flexible para Oficinas - 3 studios flexibles con terrazas exclusivas - 1 local comercial aterrazado al frente - 3700 metros cuadrados de alfombra - Cocheras - 3 elevadores de alta velocidad.







LOCAL COMMERCIAL \_



OFICINAS \_



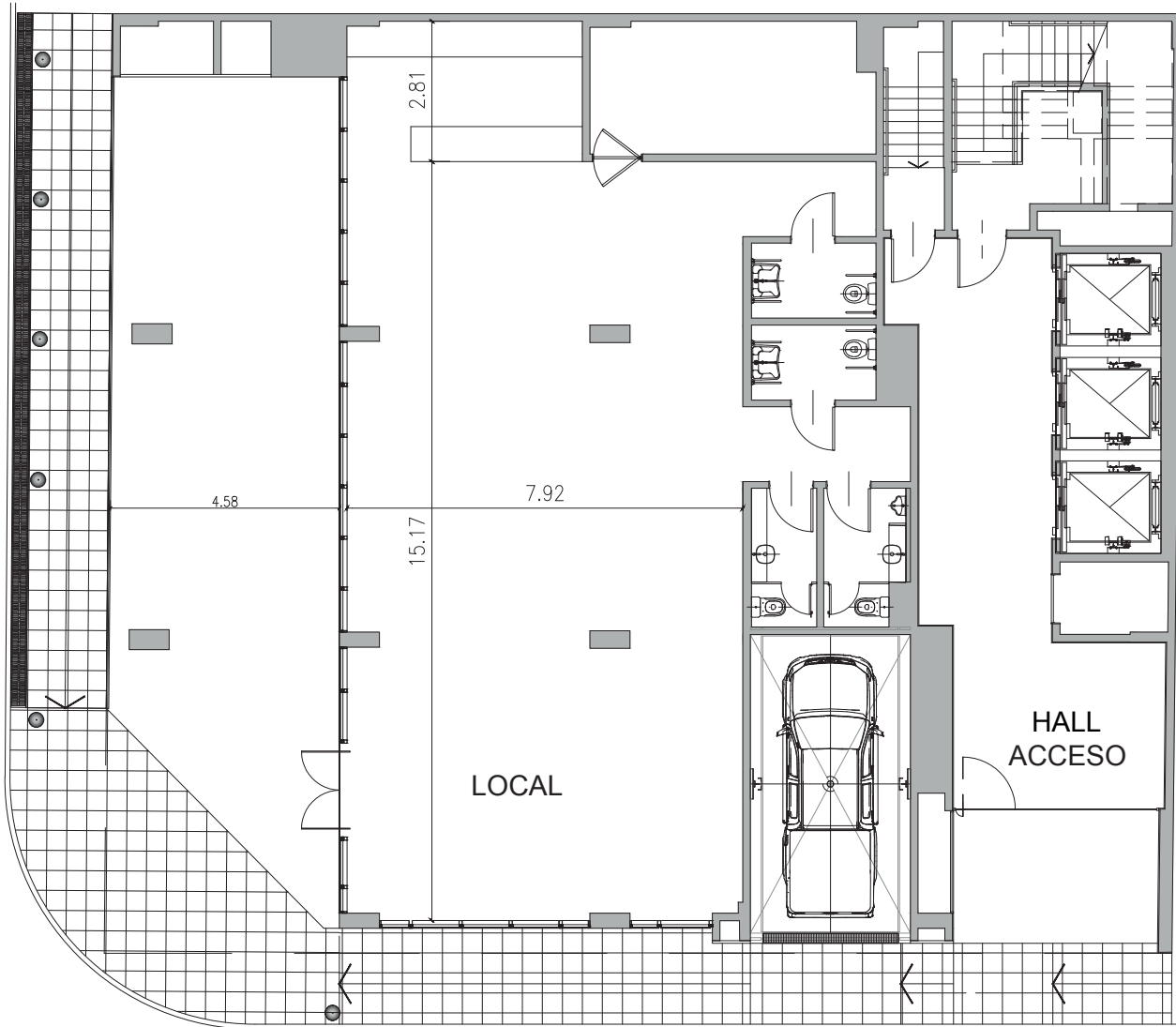
OFICINAS \_



# PLA NOS\_

## LOCAL COMERCIAL

*Super. Total: 256.59 m<sup>2</sup>*

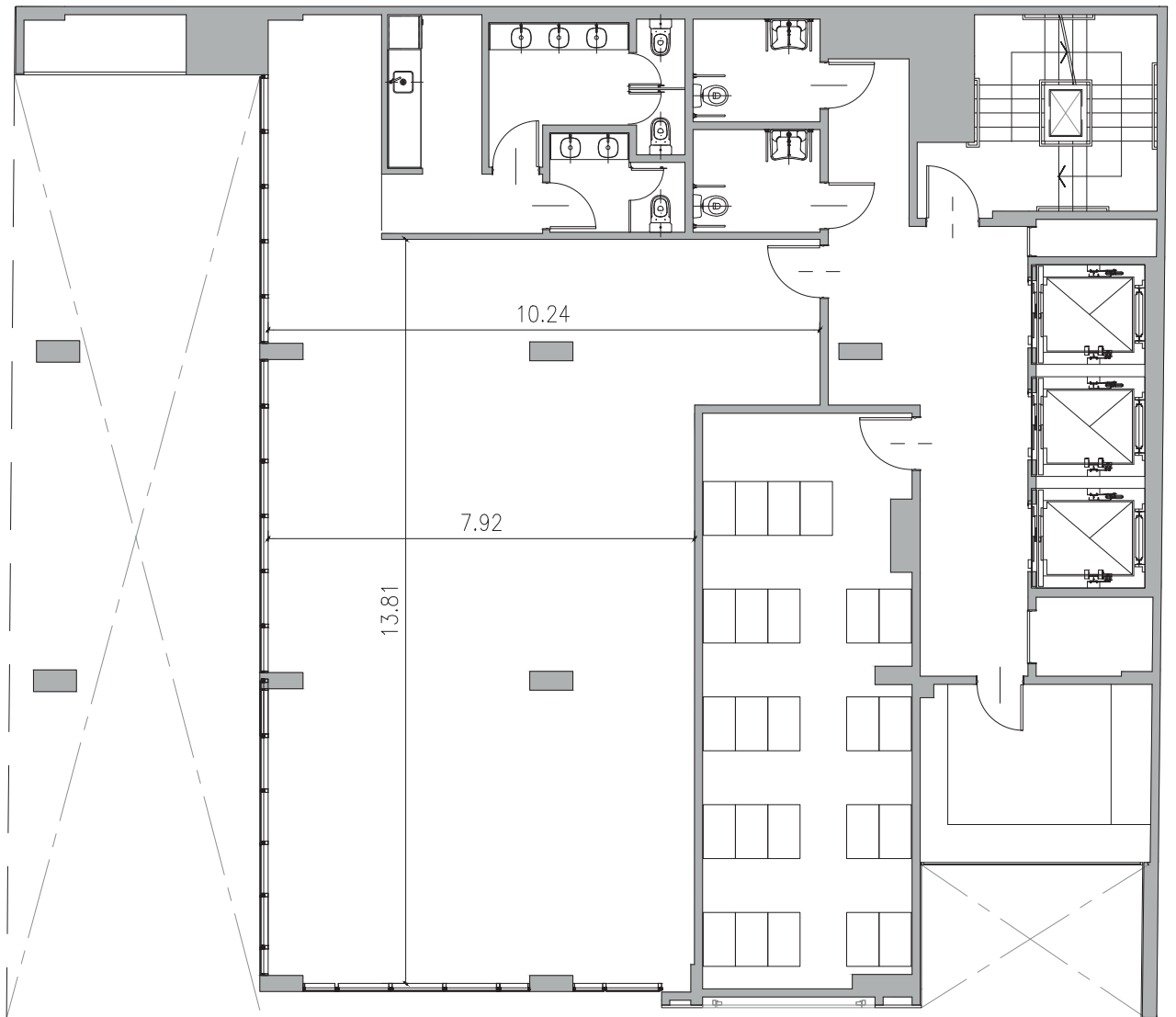


## 1ER PISO

**Super. Total: 160.37 m<sup>2</sup>**

Oficina: 157,34 m<sup>2</sup>

Data center: 3,03 m<sup>2</sup>





# PLA NOS\_

PISO 2 AL 8  
UNA UNIDAD POR PLANTA

*Super. Total: 351,08 m<sup>2</sup>*

Oficina: 344,45 m<sup>2</sup>

Data center: 6,63 m<sup>2</sup>

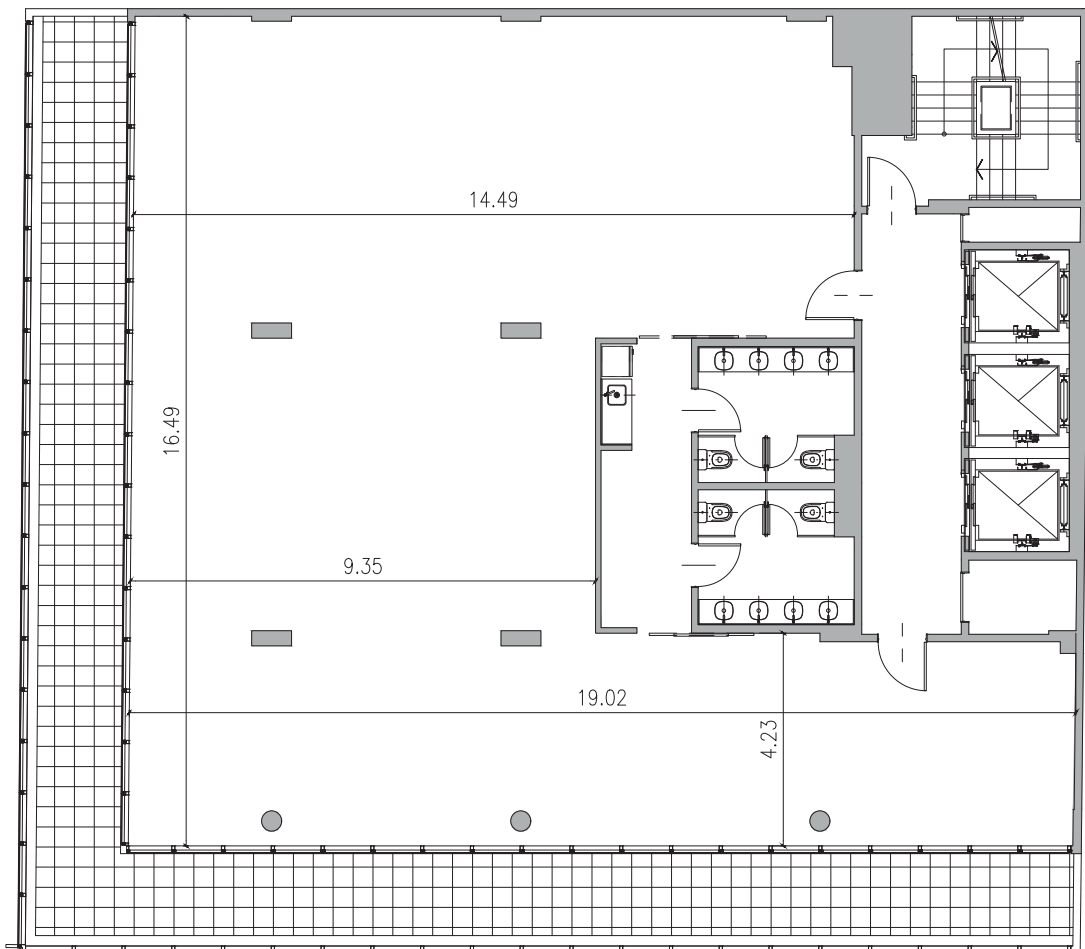


### PISO 9

**Super. Total: 349,59 m<sup>2</sup>**

Oficina: 344,44 m<sup>2</sup>

Data Center: 5,15 m<sup>2</sup>





# PLA NOS\_

## OFICINAS DUPLEX PISO 10 & PISO 11

PISO 10

**Super. Total: 271,58 m<sup>2</sup>**

Oficina: 267,53 m<sup>2</sup>

Data center: 4,05 m<sup>2</sup>

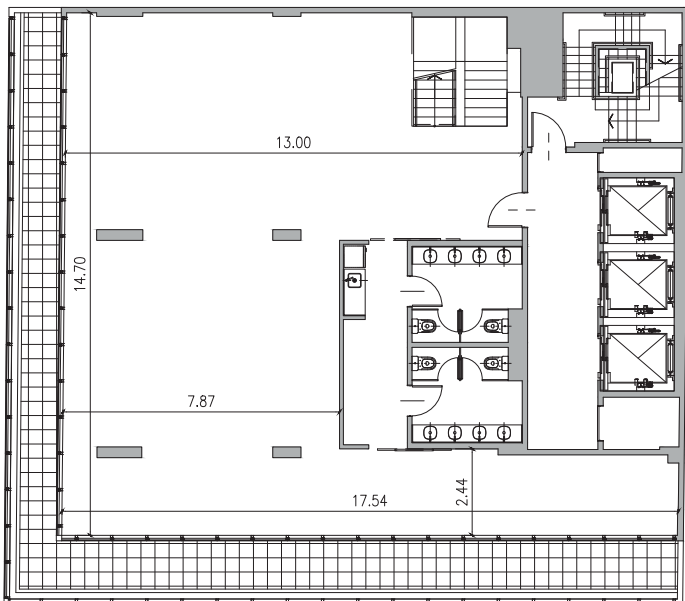
PISO 11

**Super. Total: 226,20 m<sup>2</sup>**

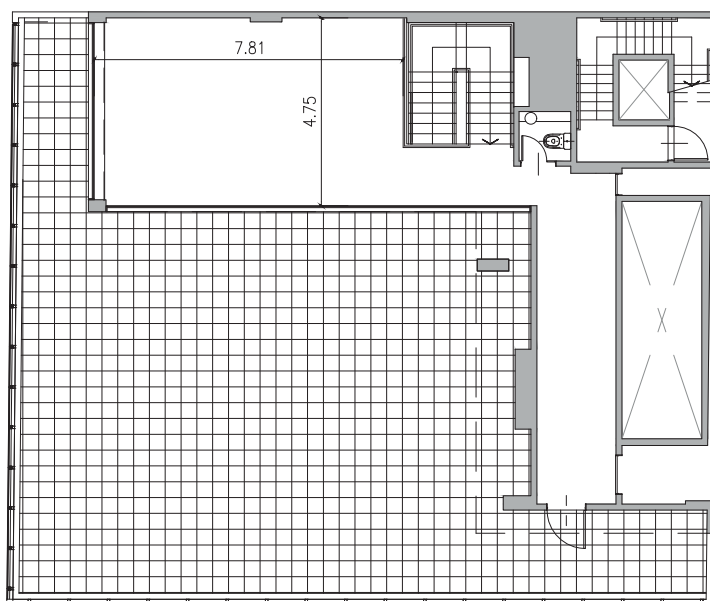
Oficina: 224,81 m<sup>2</sup>

Data center: 1,39 m<sup>2</sup>

Piso 10\_



Piso 11\_



## ESTACIONAMIENTOS 1ER & 2DO SUBSUELO

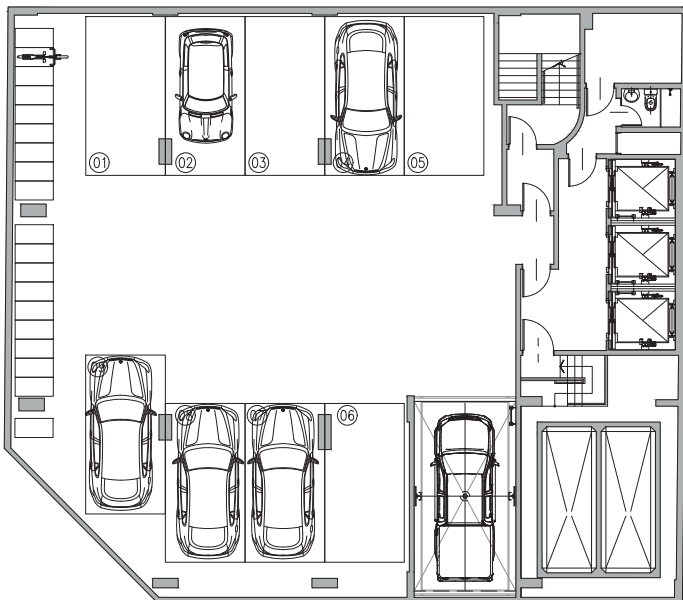
### *1er Subsuelo:*

9 módulos de estacionamiento  
18 de bicicletas

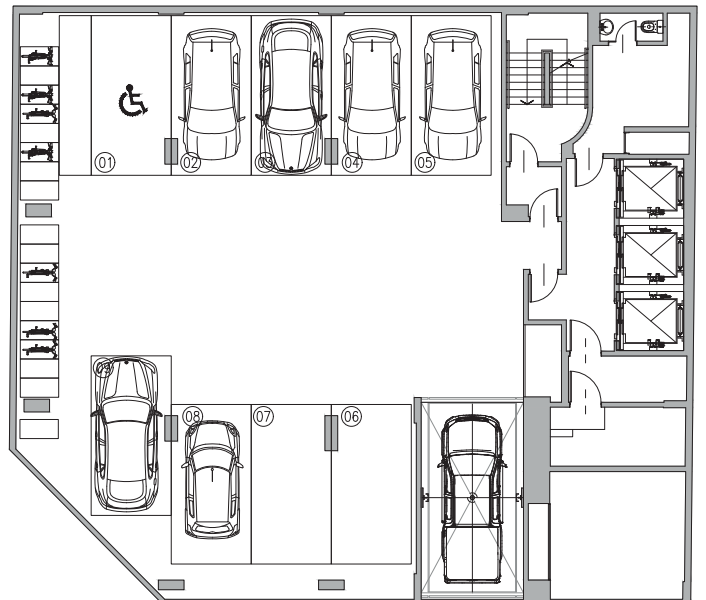
### *2do Subsuelo:*

9 módulos de estacionamiento  
19 de bicicletas

2do Subsuelo\_



1er Subsuelo\_





Br

Br





-  [Info@vinsa.com.ar](mailto:Info@vinsa.com.ar)
-  [Vinsadesarrolladora](#)
-  [Vinsa SA desarrolladora](#)
-  [Vinsa Desarrolladora](#)
-  [Reconquista 656 - 14 "a"](#)
-  [+54 11-5353-4750](tel:+541153534750)